



WESTCAR s.r.l.

ROTOELASTIC

Giunti Elastici
Elastic Couplings



ROTOELASTIC è una serie di giunti elastici composti da due corone dentate in ghisa G25 che lavorano unicamente a compressione su un elemento elastico.

La conformazione dell'elemento elastico garantisce una trasmissione del moto silenziosa, assicurando un ottimo assorbimento delle vibrazioni. Il giunto ROTOELASTIC compensa in maniera ottimale disallineamenti assiali, angolari, radiali degli alberi da collegare.

Il materiale dell'elemento elastico consente a ROTOELASTIC di essere impiegato in una gamma di temperature da -30°C a +100°C.

Nella scelta del Giunto Elastico si deve considerare la potenza da trasmettere e il numero dei giri dell'albero.

$$\text{Coppia Nm} = \frac{Kw \times 9550}{r.p.m}$$

Si ottiene la coppia nominale in Nm

Considerando il tipo di comando e la gravosità dell'applicazione si dovrà moltiplicare la coppia, ottenuta dalla formula, per il fattore di servizio "Sf", della seguente tabella.

ROTOELASTIC is an elastic coupling series in cast iron G25 made, two ring gears works under compression against the elastic element.

The elastic element shape guarantees a silent transmission, with excellent vibration dumping. ROTOELASTIC coupling has an excellent axial, angular and radial misalignment compensation between shafts.

Elastic element material allows ROTOELASTIC to be used in a wide range of temperatures from -30 °C to + 100 °C.

To select the Elastic Coupling have to be considered the power to be transmit and the shaft's speed.

$$\text{Torque Nm} = \frac{Kw \times 9550}{r.p.m}$$

The nominal torque is obtained in Nm

According to the application and the duty cycle, the torque obtained from the formula, has to be multiplied for Safety factor "Sf" in the table below.

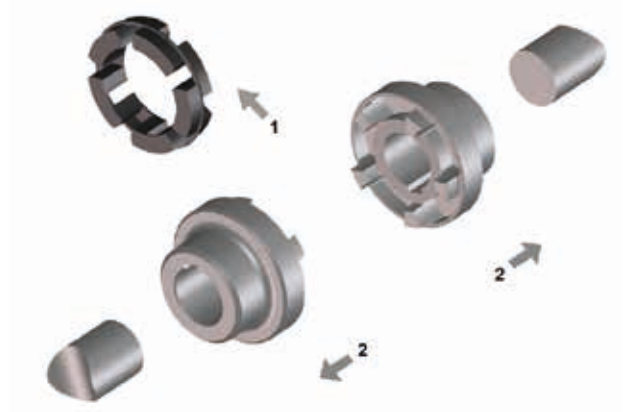
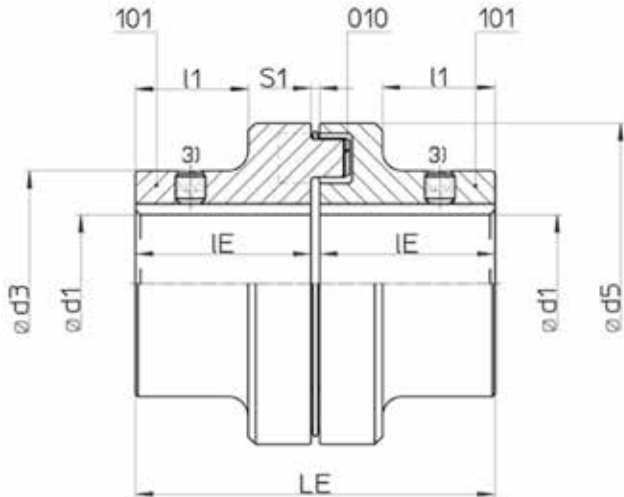
Tabella Fattori di Servizio Safety Factor Table		Motori Elettrici Turbine a Gas o Vapore	Macchine a Vapore Turbine ad acqua	Motori Diesel Oil Engine 10-12-16 cilindri cylinder	Motori Diesel Oil Engine 4-6-8 cilindri cylinder	Motori Diesel Oil Engine 1-2-3-5 cilindri cylinder
		<i>Electric motor Gas or Steam Turbine</i>	<i>Steam Engine Water Turbine</i>			
COPPIA COSTANTE: Pompe centrifughe, alternatori, piccoli convettori	<i>COSTANT TORQUE: Centrifugal pump, alternator, light conveyors</i>	1,0	1,2	2	2,5	3,0
COPPIA POCO FLUTTUANTE: Macchine utensili, pompe a vite, compressori a vite, compressori ad anello liquido	<i>SLIGHT FLUCTUATION TORQUE: Machine tools, screw compressor, screw pumps, liquid ring compressors</i>	1,4	1,6	2,6	3,0	3,5
COPPIA FLUTTUANTE: Pompe alternative, miscelatori a bassa viscosità, gru	<i>FLUCTUATION TORQUE: Reciprocating pumps, low viscosity mixer, cranes</i>	1,8	2,1	3,2	3,8	4,0
COPPIA CON ALTE FLUTTUAZIONI: Presse rotanti, compressori alternativi, miscelatori ad alta viscosità	<i>HEAVY FLUCTUATION TORQUE: Rotary presses, reciprocating compressor, high viscosity mixer</i>	2,3	2,5	4	4,5	4,8

La tabella riportata da una guida approssimativa ai fattori di servizio per applicazioni generali, per dati più specifici si raccomanda di consultare le normative AGMA 922-A96 o norme similari, oppure consultare il nostro ufficio tecnico.

The table gives a rough guide to safety factors for general applications. For specific figures see AGMA 922-A96 or similar norms, or refer to our technical department.

101: MOZZO (ghisa G25)
HUB (cast Iron G25)

010: INSERTO ELASTICO (gomma NBR)
ELASTIC INSERT (NBR rubber)



ROTOELASTIC SIZE	COPPIA TORQUE Nm		FORO BORE d1 max mm	VELOCITA' SPEED n max min/1	DISALLINEAMENTO* MISALIGNMENT*			DIMENSIONI DIMENSIONS					PESO WEIGHT Kg.	
	75Sh	90Sh			ax ± mm	rad mm	ang (°)	d5 mm	d3 mm	LE mm	IE mm	S1 mm		l1 mm
82	48	75	32	5000	1	0,2	1,2	82	53	83	40	3,0±1,0	24	1,9
97	96	150	42	5000	1	0,2	1,2	97	69	103	50	3,0±1,0	30	3,5
112	150	230	48	5000	1	0,3	1	112	79	123,5	60	3,5±1,0	38	5,4
128	250	380	55	5000	1	0,3	1	128	90	141,5	69	3,5±1,0	45	8,1
148	390	600	65	4500	1	0,3	1	148	107	163,5	80	3,5±1,0	52	13,5
168	630	980	75	4000	1,5	0,3	1	168	124	183,5	90	3,5±1,5	56	19,3
194	1050	1650	85	3500	1,5	0,3	1	198	140	199,5	98	3,5±1,5	62	26,3
214	1500	2400	95	3000	1,5	0,3	1	218	158	228	112	4,0±1,5	68	37,5

* ATTENZIONE: i valori di riferimento indicati sono massimi con gli altri a zero

* ATTENTION : the indicated values are max. if the others are zero

I pesi sono calcolati con mozzi senza fori. Dati e dimensioni di questo catalogo possono essere variati senza preavviso.

Weight and un-bored hubs. Information given in this catalogue are subject to change without notice.

WESTCAR WORLDWIDE



Albania	Finland	Peru
Australia	France	Poland
Belarus	Germany	Portugal
Belgium	Great Britain	Romania
Bosnia and Herzegovina	Greece	Russia
Brazil	Holland	Serbia
Canada	Iran	Singapore
Chile	Korea	Slovak Republic
China	Latvia	Slovenia
Colombia	Lithuania	South Africa
Croatia	Macedonia	Spain
Czech Republic	Morocco	Sweden
Denmark	New Zealand	Thailand
Egypt	Norway	Turkey
Estonia	Pakistan	USA

Distributor



WESTCAR s.r.l.

Headquarter

Via Monte Rosa, 14 - 20149 Milano (ITALY)

Ph. +39 02 761 10 319 - Fax +39 02 761 10 041

Production Plant

Via Venezia, 31 - 21058 Solbiate Olona (VA - ITALY)

info@westcar.it - www.westcar.it