

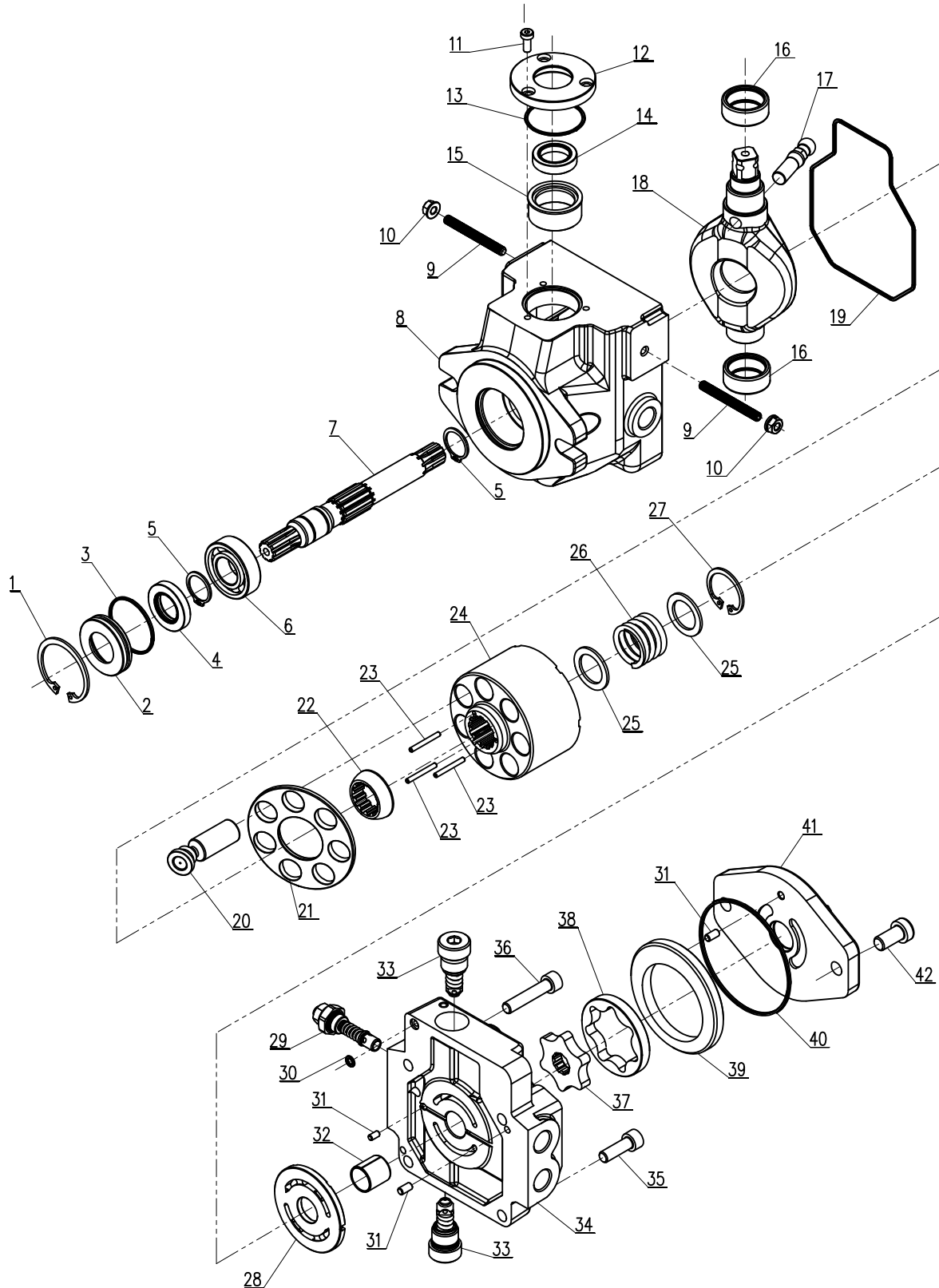
MD10V



MANUALE ESPLOSI E DISTINTE

EXPLODED VIEW AND PART LIST MANUAL

ESPLOSO MD10V 14/18 HLW
MD10V 14/18 HLW EXPLODED VIEW

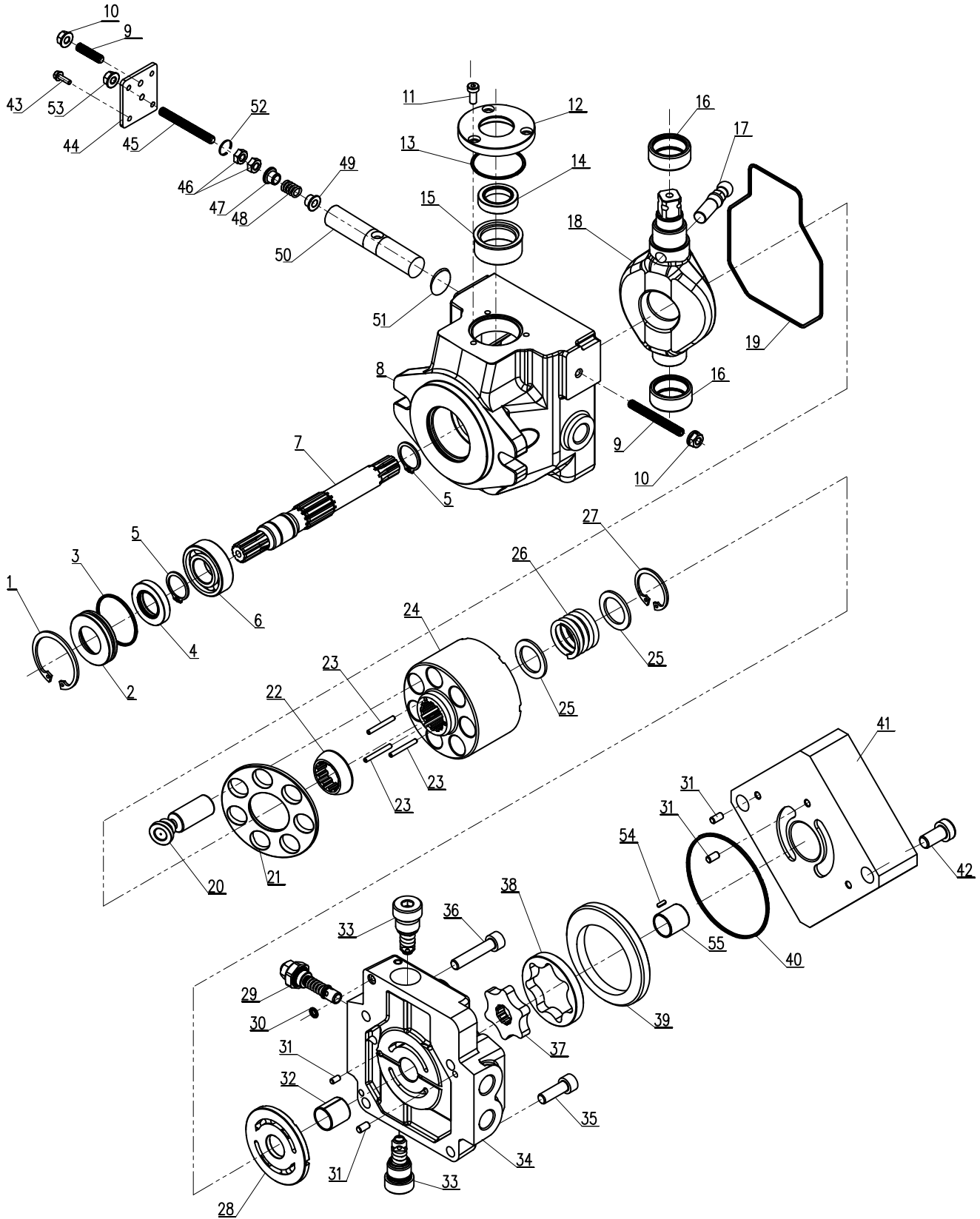


DISTINTA MD10V 14/18 HLW
MD10V 14/18 HLW PART LIST

Pos.	Denominazione Item	Q.	Note
1	Anello di sicurezza seeger Seeger safety ring	1	
2	Supporto anello di tenuta Oil seal support	1	
3	O-ring	1	
4	Anello di tenuta Seal ring	1	
5	Anello di sicurezza seeger Seeger safety ring	2	
6	Cuscinetto a sfera Bearing	1	
7	Albero Shaft	1	
8	Corpo pompa Pump casing	1	
9	Grano Grub screw	2	
10	Dado Nut	2	
11	Vite Screw	3	
12	Coperchio oscillante Swash plate cover	1	
13	O-ring	1	
14	Anello di tenuta Seal ring	1	
15	Supporto cuscinetto oscillante Swash plate bearing support	1	
16	Cuscinetto a rulli Bearing	2	
17	Perno regolazione oscillante Swash plate control lever	1	
18	Oscillante Swash plate	1	
19	O-ring	1	
20	Pistone + Pattino Piston + Piston shoe	7	
21	Anello premipattino Shoe retainer	1	
22	Giunto sferico Spherical joint	1	
23	Sina blocco cilindro 2.5x22 Cylinder barrel pin 2.5x22	3	
24	Blocco cilindro Cylinder barrel	1	
25	Rondella blocco cilindro Cylinder barrel washer	2	
26	Molla blocco cilindri Cylinder barrel spring	1	
27	Anello di sicurezza seeger Seeger safety ring	1	

Pos.	Denominazione Item	Q.	Note
28	Disco distributore Distributor plate	1	
29	Valvola di alimentazione Boost pressure relief valve	1	
30	O-ring	1	
31	Spina Pin	3	
32	Boccola Albero Shaft bushes	1	
33	Valvola di massima Max pressure valve	2	
34	Distributore Distributor	1	
35	Vite Screw	2	
36	Vite Screw	2	
37	Rotore interno pompa di alimentazione Charge pump internal gerotor	1	
38	Rotore esterno pompa di alimentazione Charge pump external gerotor	1	
39	Anello eccentrico pompa di alimentazione Charge pump reversing ring	1	
40	O-ring	1	
41	Coperchio pompa di alimentazione Charge pump cover	1	
42	Vite Screw	2	

ESPLOSO MD10V 14/18 HLN
MD10V 14/18 HLN EXPLODED VIEW

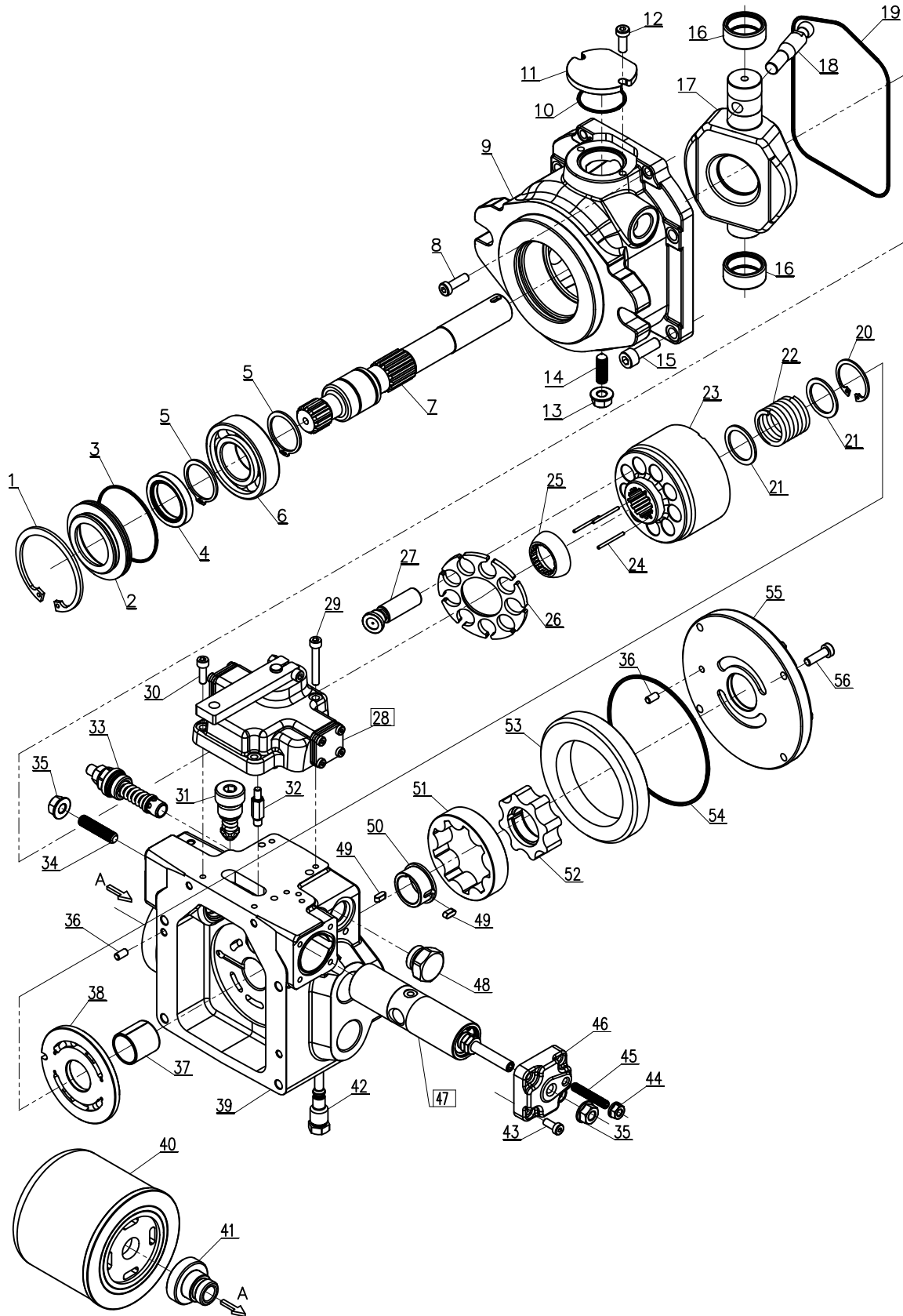


DISTINTA MD10V 14/18 HLN
MD10V 14/18 HLN PART LIST

Pos.	Denominazione Item	Q.	Note
1	Anello di sicurezza seeger Seeger safety ring	1	
2	Supporto anello di tenuta Oil seal support	1	
3	O-ring	1	
4	Anello di tenuta Seal ring	1	
5	Anello di sicurezza seeger Seeger safety ring	2	
6	Cuscinetto a sfera Bearing	1	
7	Albero Shaft	1	
8	Corpo pompa Pump casing	1	
9	Grano Grub screw	2	
10	Dado Nut	2	
11	Vite Screw	3	
12	Coperchio oscillante Swash plate cover	1	
13	O-ring	1	
14	Anello di tenuta Seal ring	1	
15	Supporto cuscinetto oscillante Swash plate bearing support	1	
16	Cuscinetto a rulli Bearing	2	
17	Perno regolazione oscillante Swash plate control lever	1	
18	Oscillante Swash plate	1	
19	O-ring	1	
20	Pistone + Pattino Piston + Piston shoe	7	
21	Anello premipattino Shoe retainer	1	
22	Giunto sferico Spherical joint	1	
23	Sina blocco cilindro 2.5x22 Cylinder barrel pin 2.5x22	3	
24	Blocco cilindro Cylinder barrel	1	
25	Rondella blocco cilindro Cylinder barrel washer	2	
26	Molla blocco cilindri Cylinder barrel spring	1	
27	Anello di sicurezza seeger Seeger safety ring	1	
28	Disco distributore Distributor plate	1	

Pos.	Denominazione Item	Q.	Note
29	Valvola di alimentazione Boost pressure relief valve	1	
30	O-ring	1	
31	Spina Pin	3	
32	Boccola Albero Shaft bushes	1	
33	Valvola di massima Max pressure valve	2	
34	Distributore Distributor	1	
35	Vite Screw	2	
36	Vite Screw	2	
37	Rotore interno pompa di alimentazione Charge pump internal gerotor	1	
38	Rotore esterno pompa di alimentazione Charge pump external gerotor	1	
39	Anello eccentrico pompa di alimentazione Charge pump reversing ring	1	
40	O-ring	1	
41	Coperchio pompa di alimentazione Charge pump cover	1	
42	Vite Screw	2	
43	Vite Screw	4	
44	Coperchio Cover	1	
45	Grano Grub screw	1	
46	Dado Nut	2	
47	Guidamolla servocomando Servocontrol Spring guide	1	
48	Molla servocomando Servocontrol Spring	1	
49	Guidamolla servocomando Servocontrol Spring guide	1	
50	Pistone servocomando Servocontrol Piston	1	
51	O-ring	1	
52	Seeger	1	
53	Dado Nut	1	
54	Linguetta Key	1	
55	Giunto Coupling	1	

ESPLOSO MD10V 21/28
MD10V 21/28 EXPLODED VIEW

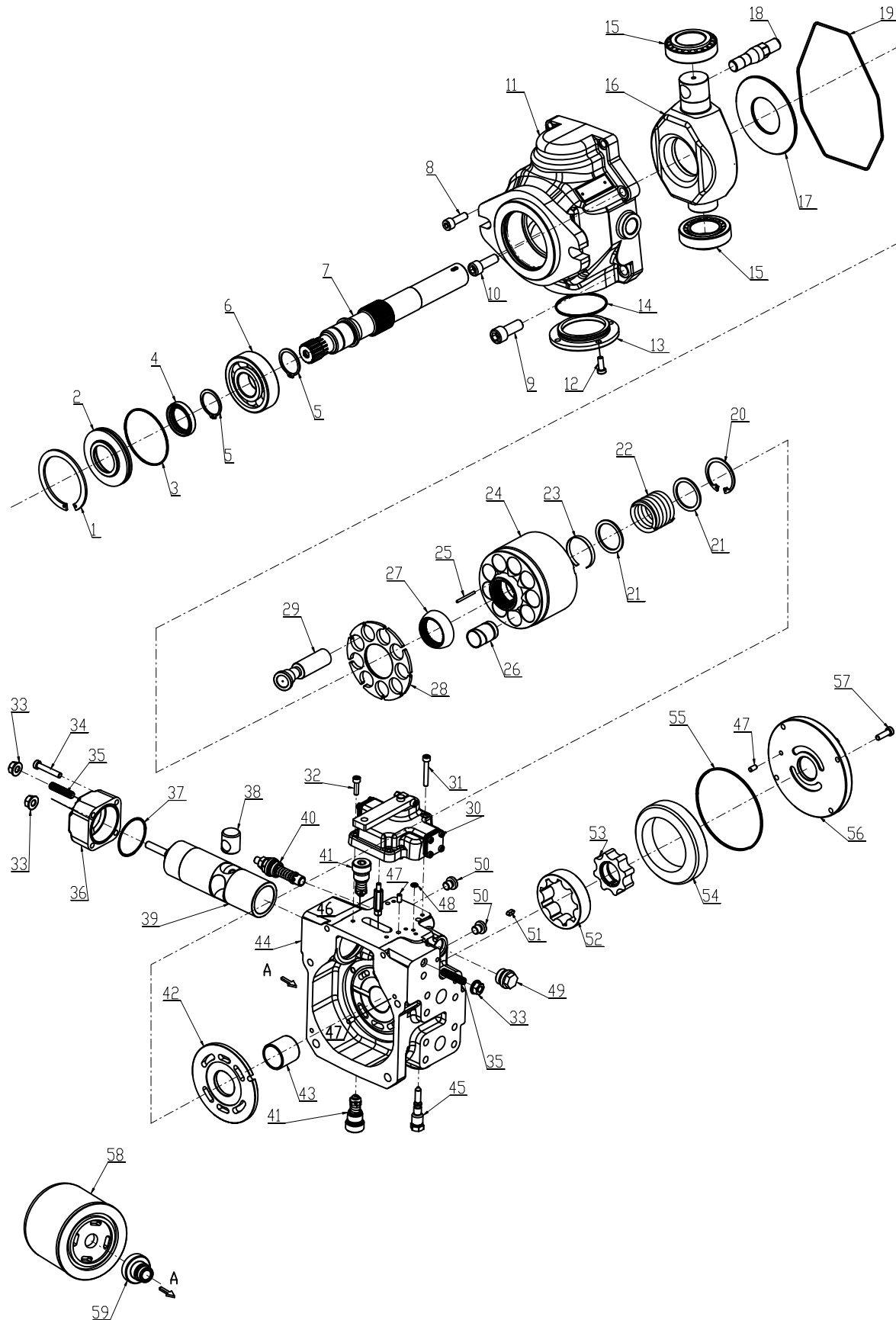


DISTINTA MD10V 21/28 MD10V 21/28 PART LIST

Pos.	Denominazione Item	Q.	Note
1	Anello di sicurezza seeger Seeger safety ring	1	
2	Supporto anello di tenuta Oil seal support	1	
3	O-ring	1	
4	Anello di tenuta Seal ring	1	
5	Anello di sicurezza seeger Seeger safety ring	2	
6	Cuscinetto a sfera Bearing	1	
7	Albero Shaft	1	
8	Vite Screw	2	
9	Corpo pompa Pump casing	1	
10	O-ring	1	
11	Coperchio oscillante Swash plate cover	1	
12	Vite Screw	2	
13	Dado Nut	1	
14	Grano Grub screw	1	
15	Vite Screw	4	
16	Cuscinetto a rulli Bearing	2	
17	Oscillante Swash plate	1	
18	Perno regolazione oscillante Swash plate control lever	1	
19	O-ring	1	
20	Anello di sicurezza seeger Seeger safety ring	1	
21	Rondella blocco cilindro Cylinder barrel washer	2	
22	Molla blocco cilindri Cylinder barrel spring	1	
23	Blocco cilindro Cylinder barrel	1	
24	Sina blocco cilindro 2.5x22 Cylinder barrel pin 2.5x22	3	
25	Giunto sferico Spherical joint	1	
26	Anello premipattino Shoe retainer	1	
27	Pistone + Pattino Piston + Piston shoe	9	
28	Gruppo comando Control unit	1	
29	Vite Screw	2	

Pos.	Denominazione Item	Q.	Note
30	Vite Screw	2	
31	Valvola di massima Max pressure valve	1	
32	Spina servo pistone Servo piston pin	1	
33	Valvola di alimentazione Boost pressure relief valve	1	
34	Grano Grub screw	1	
35	Dado Nut	2	
36	Spina Pin	3	
37	Boccola Albero Shaft bushes	1	
38	Disco distributore Distributor plate	1	
39	Distributore Distributor	1	
40	Filtro Filter	1	
41	Giunto filtro Filter joint	1	
42	By pass	1	
43	Vite Screw	4	
44	Dado Nut	1	
45	Grano Grub screw	1	
46	Coperchio servo pistone Servo piston cover	1	
47	Gruppo servo pistone Servo piston group	1	
48	Tappo Plug	1	
49	Linguetta Key shaft	2	
50	Adattatore pompa di alimentazione Charge pump adaptor	1	
51	Rotore esterno pompa di alimentazione Charge pump external gerotor	1	
52	Rotore interno pompa di alimentazione Charge pump internal gerotor	1	
53	Anello eccentrico pompa di alimentazione Charge pump reversing ring	1	
54	O-Ring	1	
55	Coperchio pompa di alimentazione Charge pump cover	1	
56	Vite Screw	4	

ESPLOSO MD10V 50/64
MD10V 50/64 EXPLODED VIEW



DISTINTA MD10V 50/64

MD10V 50/64 PART LIST

Pos.	Denominazione Item	Q.	Note	Pos.	Denominazione Item	Q.	Note
1	Anello di sicurezza seeger Di 75 UNI 7437 Internal snap ring Di 75 UNI 7437	1		30	Gruppo comando Control unit	1	
2	Supporto anello di tenuta Oil seal support	1		31	Vite M5x40 UNI 5931 Socket head screw M5x40 UNI 5931	2	
3	O-Ring 66.40 x 1.78	1		32	Vite M5x18 UNI 5931 Socket head screw M5x18 UNI 5931	2	
4	Anello di tenuta paraolio 30x42x6 Oil seal 30x42x6	1		33	Dado M8 autobloccante Seal nut M8	3	
5	Anello di sicurezza seeger De30 UNI 7435 External snap ring De30 UNI 7435	2		34	Vite M6x35 UNI 9327 Socket head screw M6x35 UNI 9327	1	
6	Cuscinetto a sfera 6306 30x72x19 Radial ball bearing 6306 30x72x19	1		35	Grano M8x35 UNI 5923 Socket screw flat point M8x35 UNI 5923	2	
7	Albero Shaft	1		36	Coperchio servo pistone Servo piston cover	1	
8	Vite M8x25 UNI 5931 Socket head screw M8x25 UNI 5931	2		37	O-Ring 44.17x1.78	1	
9	Vite M12x30 UNI 5931 Socket head screw M12x30 UNI 5931	2		38	Snodo perno oscillante Joint Servo piston lever	1	
10	Vite M12x30 UNI 5931 Socket head screw M10x30 UNI 5931	2		39	Gruppo servo pistone Servo piston group	1	
11	Corpo pompa Casing pump	1		40	Valvola di alimentazione Charge valve	1	
12	Vite M6x16 UNI 9327 Socket head screw M6x16 UNI 9327	4		41	Valvola di massima Maximum pressure valve	2	
13	Coperchio oscillante Swash plate cover	1		42	Piattello Valve plate	1	
14	O-Ring 56.87 x 1.78	1		43	Boccola albero 28x32x30 Trimetallic bushing 28x32x30	1	
15	Cuscinetto a rulli conici 35x62x18 32007 Taper roller bearing 35x62x18 32007	2		44	Distributore Distributor	1	
16	Oscillante Swash plate	1		45	By-pass	1	
17	Disco oscillante Swash plate disc	1		46	Spina servo pistone Pin servo piston	1	
18	Perno regolazione oscillante Servo piston control lever	1		47	Spina Dia 5 x 10 Pin Dia 5 x 10	5	
19	O-Ring 1.78x164.34	1		48	O-Ring 4.48x1.78	4	
20	Anello di sicurezza seeger Di42 UNI 7437 Internal snap ring Di42 UNI 7437	1		49	Tappo plug	1	
21	Rondella blocco cilindro Cylinder block washer	2		50	Tappo 1/8 G (BSPP) Plug 1/8 G (BSPP)	2	
22	Molla blocco cilindro Cylinder block spring	1		51	Linguetta 4x4x10 Type A UNI 6604 Key 4x4x10 Type A UNI 6604	1	
23	Anella spine blocco cilindro Cylinder block pin retainer	1		52	Rotore esterno pompa alimentazione Charge pump external gerotor	1	
24	Blocco cilindro Cylinder block	1		53	Rotore interno pompa alimentazione Charge pump internal gerotor	1	
25	Spina blocco cilindro Cylinder block pin	3		54	Anello eccentrico pompa alimentazione Charge pump reversing ring	1	
26	Boccola blocco cilindro Cylinder block bushing	1		55	O-Ring 101.28x2.62	1	
27	Giunto sferico Spherical joint	1		56	Coperchio pompa alimentazione Charge pump cover	1	
28	Anello premipattino Piston shoe retainer	1		57	Vite M6x20 UNI 9327 Socket head screw M6x20 UNI 9327	1	
29	Pattino + Pistone Piston shoe + Piston	9		58	Filtro CSP2010A10A Filter CSP2010A10A	1	
				59	Giunto filtro	1	

Informazioni sul prodotto

Dati i continui sviluppi, le modifiche e le migliorie al prodotto, la S.A.M. Hydraulik Spa non sarà responsabile per eventuali informazioni che possano indurre in errore, od erronee, riportate da cataloghi, istruzioni, disegni, dati tecnici e altri dati forniti dalla S.A.M. Hydraulik Spa. Non sarà possibile basare alcun procedimento legale su tale materiale.

Modifiche del prodotto. La S.A.M. Hydraulik Spa si riserva il diritto di variare i suoi prodotti, anche quelli già ordinati, senza notifica.

Notice

Due to the continuous product developments, modifications and improvements S.A.M. Hydraulik Spa will not be held responsible for any erroneous information or data that may lead to errors, indicated in catalogues, instructions, drawings, technical data and other data supplied by S.A.M. Hydraulik Spa. Therefore, legal actions cannot be based on such material. **Product development.** S.A.M. Hydraulik Spa reserves the right to make changes to its products, even for those already ordered, without notice.

S.A.M. Hydraulik S.p.A.
Via Moscova, 10 - 42100 Reggio Emilia (ITALY)
Tel. +39-0522-270511
Fax. +39-0522-270460 - +39-0522-270470
e-mail: marketing@samhydraulik.com
web-site: <http://www.samhydraulik.com>